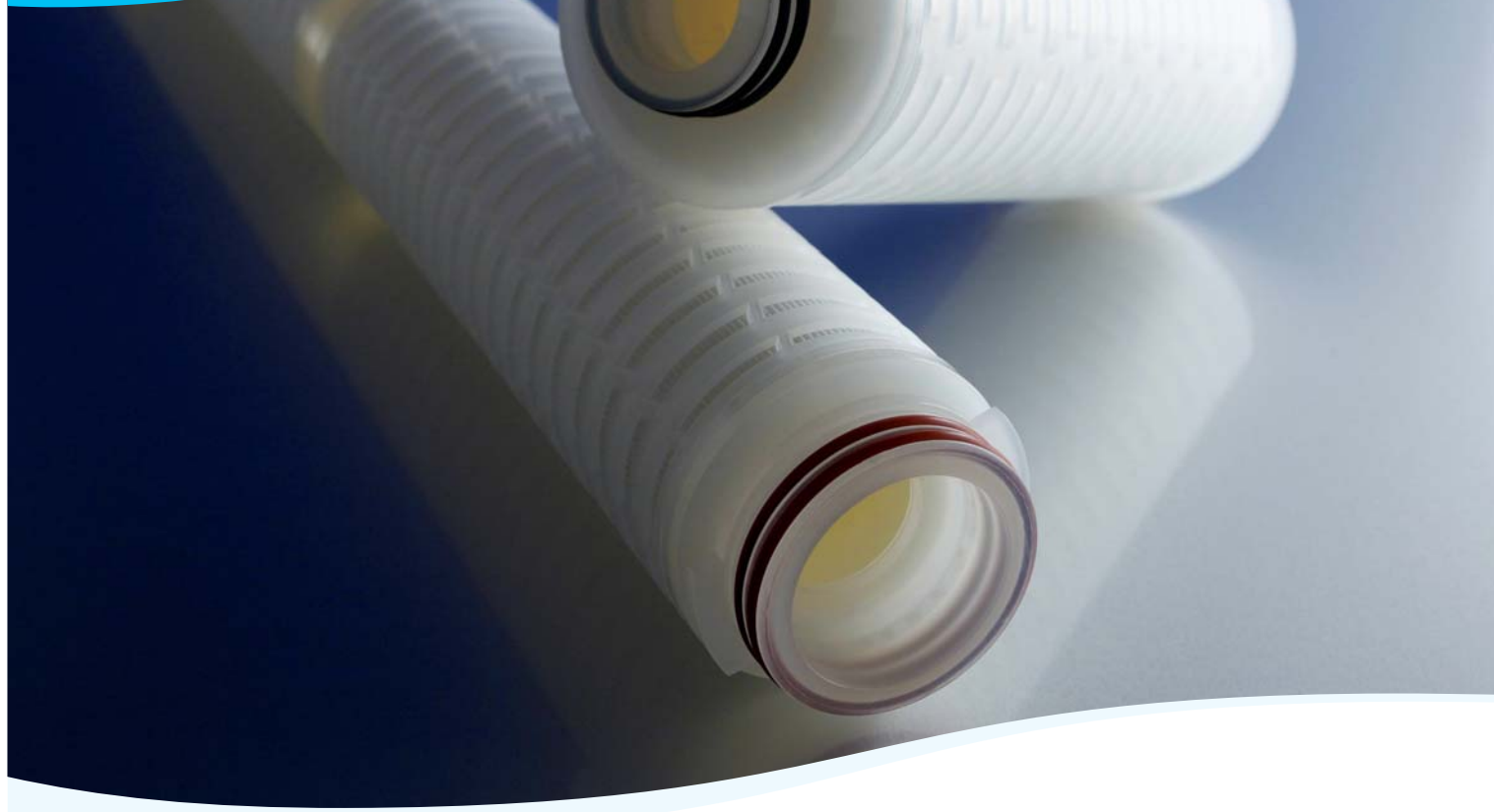


PTFEメンブレンフィルター

COSMOFLOAT

コスモフロート



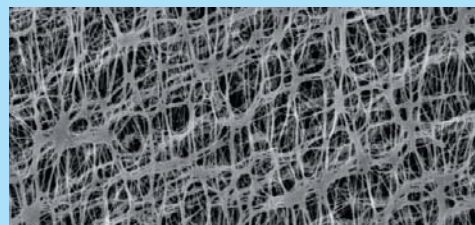
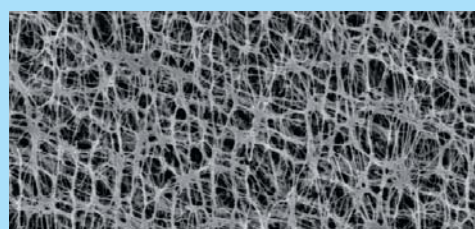
特長 Features

- ・PTFE膜を使用し、高ろ過精度
- ・優れた耐薬品性
- ・全数完全性試験
- ・PTFE membrane ensures high retention performance
- ・Outstanding chemical resistance
- ・Filter integrity testing performed on all units

材質 Material

① 外筒/Outer tube	ポリプロピレン/Polypropylene
② サブろ材/Sub-filter medium	ポリプロピレン/Polypropylene
③ メインろ材/Main-filter medium	PTFE/PTFE
④ サブろ材/Sub-filter medium	ポリプロピレン/Polypropylene
⑤ 内筒/Inner tube	ポリプロピレン/Polypropylene
⑥ プレート/Plate	ポリプロピレン/Polypropylene
⑦ パッキン(Oリング)/O-rings	EPR(標準)/EPR(standard)

ろ材の構造 Filter Media Structure



仕様 Specification

COSMOFLOAT / コスモフロート		0005	001	002	0045	010	050
絶対ろ過精度(μm)	Absolute filtration rating(μm)	0.05	0.1	0.2	0.45	1.0	5.0
寸法 Dimensions	外径(mm) Outside diameter (mm)	70			83 (Qタイプ/Qtype)		
	内径(mm) Inside diameter (mm)	25.9			28		
	全長(mm) Length (mm)	10inch(250mm) / 20inch(500mm) / 30inch(750mm)			10inch(224mm)		
耐熱(°C)	Maximum operating temperature (°C)	80					
耐圧(MPa)	Maximum allowable pressure (MPa)	0.29					