

ポリエステルブリーツフィルター

WAVE STAR E

ウェーブスターE



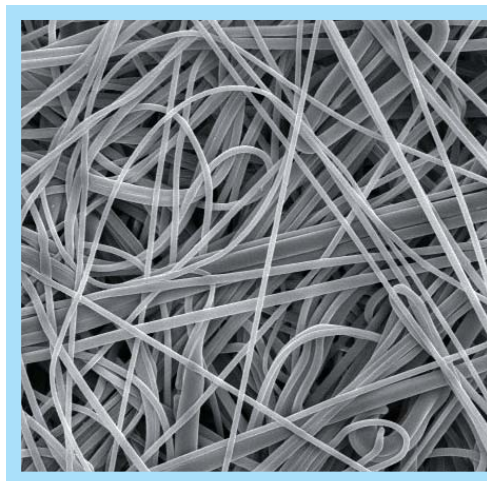
特長 Features

- ・ろ材は、ポリエステルの長繊維不織布を使用
- ・有機溶剤系のろ過に対して、オールポリエステル製も対応可
- ・全数完全性試験
- ・Filter media uses polyester long-fiber non-woven fabric
- ・All-polyester construction available for use with organic solvent systems
- ・Filter integrity testing performed on all units

材質 Material

① 外筒/Outer tube	ポリプロピレン/Polypropylene
② サブろ材/Sub-filter medium	ポリプロピレン/Polypropylene
③ メインろ材/Main-filter medium	ポリエステル/Polyester
④ サブろ材/Sub-filter medium	ポリエステル/Polyester
⑤ 内筒/Inner tube	ポリプロピレン/Polypropylene
⑥ プレート/Plate	ポリプロピレン/Polypropylene
⑦ パッキン(Oリング)/O-rings	EPR(標準)/EPR(standard)

ろ材の構造 Filter Media Structure



仕様 Specification

WAVE STAR E /ウェーブスターE		008	012	018	020	040	060	100	130	230	350	670
絶対ろ過精度(μm)	Absolute filtration rating(μm)	0.8	1.2	1.8	2.0	4.0	6.0	10	13	23	35	67
寸法 Dimensions	外径(mm)	70										
	内径(mm)	25.9										
	全長(mm)	10inch(250mm) / 20inch(500mm) / 30inch(750mm)										
耐熱(°C)	Maximum operating temperature(°C)	80										
耐圧(MPa)	Maximum allowable pressure(MPa)	0.49										
WAVE STAR E [Qtype] /ウェーブスターE(Qタイプ)		008	012	018	020	040	060					
絶対ろ過精度(μm)	Absolute filtration rating(μm)	0.8	1.2	1.8	2.0	4.0	6.0					
寸法 Dimensions	外径(mm)	83										
	内径(mm)	28										
	全長(mm)	10inch(241.5mm)										
耐熱(°C)	Maximum operating temperature(°C)	80										
耐圧(MPa)	Maximum allowable pressure(MPa)	0.49										